

油圧式可変超高周波杭打抜機

〈排ガス対策型〉

SS-L SERIES

SS-20LII
SS-40LII

油圧式可変超高周波型 [振り子式]

遠心力発振方式が実現した、
圧倒的パワーと際立つ低公害性。



TOMEK 株式会社トーマック

調和工業株式会社

圧倒的な打込み、引抜き力。 際立つ低振動・低騒音。 抜群の耐久性。



施工能力を重視した“油圧式超高周波杭打抜機”です。高度の油圧技術を駆使し、発振機構にエネルギー効率に優れた遠心力を採用したSS-Lシリーズは振幅を2段階、振動数を20~60Hzの範囲で自由に可変。地盤と杭の状況にマッチするベストの仕様を引き出します。

SS-Lシリーズの最先端振動技術が振動・騒音対策施工はもちろん、比類ない逞しい力で現場の期待に応えます。

特長

可変機構

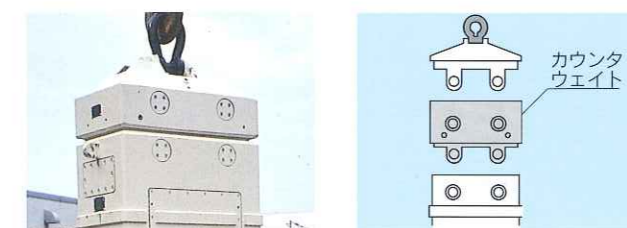
20~60Hzの振動数と、振動数変化に影響されない2段階の振幅を自在に可変。この先進の油圧技術が高能力と低公害性能の源です。

高能力

SS-20LIIで最大284.4kN(29t)、40LIIでは441.3kN(45t)という圧倒的な起振力が、驚異の打ち込み力と他に類を見ない強力な引抜き力を発揮。さらに現場で容易に着脱できる積層タイプのカウンタウェイトが、打ち込み力を20%アップ。「あと少し…」の打ち込みに威力を発揮します。

低振動・低騒音

20~60Hzの可変超高周波で地盤振動を抑えるとともに、高い振動減衰率を実現。発振部全体を頑丈な防音カバーで被い、緩衝装置にはゴムダンパー方式を採用することで、今までにない低騒音施工を可能にしました。



抜群の耐久性

永年の実績に培われた安心の発振機構に超高周波振動を実現。この飛躍的な機械技術の進歩が、抜群の耐久性を確保しました。

超薄型設計

奥行き556mmの20LII、672mmの40LII。このかつてない超薄型設計により、壁際などの近接施工をはじめ、市街地施工や狭隘な現場での作業効率を一気に向上させました。

SS-20LII 最大起振力284.4kN(29t) 超薄型(奥行556mm)

現場の期待に応じて、SS-LIIシリーズにコンパクトな20LIIが登場。機構・機能はそのままだに、さらに薄型・軽量タイプ。市街地や狭小空間での施工能力の向上に貢献します。



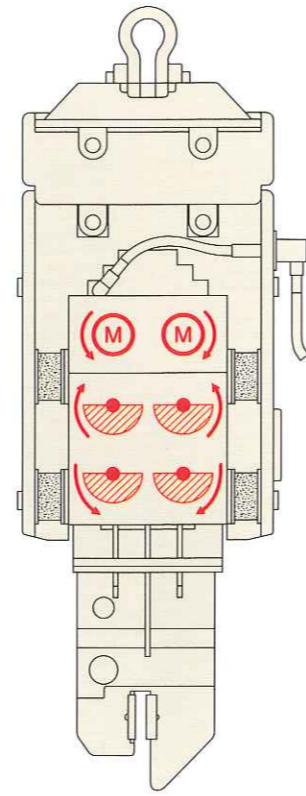
SS-40LII 最大起振力441.3kN(45t) 超薄型(奥行672mm)

超高周波杭打抜機の代表機種。振動・騒音対策と高能力をみごとに両立。豊富な実績に裏づけられた信頼の高性能が壁際施工から市街地施工まで、あらゆる地盤に逞しいパワーを発揮します。



遠心力方式による発振機構が 生み出す圧倒的打ち抜き力と 低公害施工の秘密。

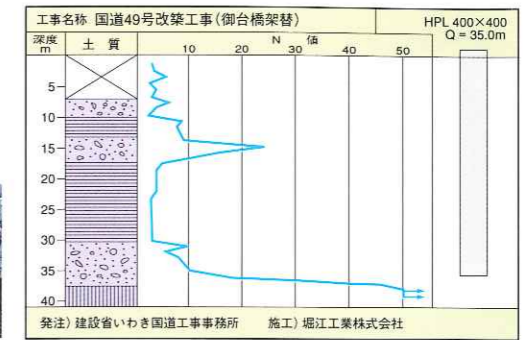
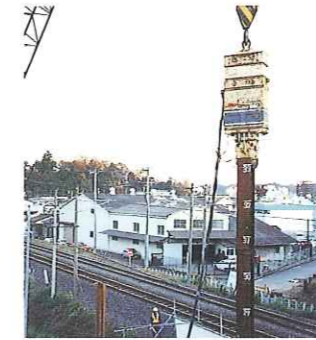
SS-Lシリーズは、多軸式偏心体を高速回転させることで生じる強大な遠心力を上下方向の鉛直超高周波振動として発振。最も効率的な振動エネルギーとして杭の打抜き作業に利用します。これにより、かつてない圧倒的な打ち抜き力はもちろん、他に類を見ない驚異的な引抜き力と低振動・低騒音性を両立させます。



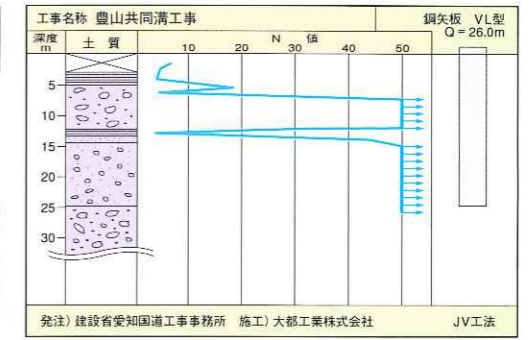
数々のデータが示す高能力と 際立つ低公害性。

■ 施工例

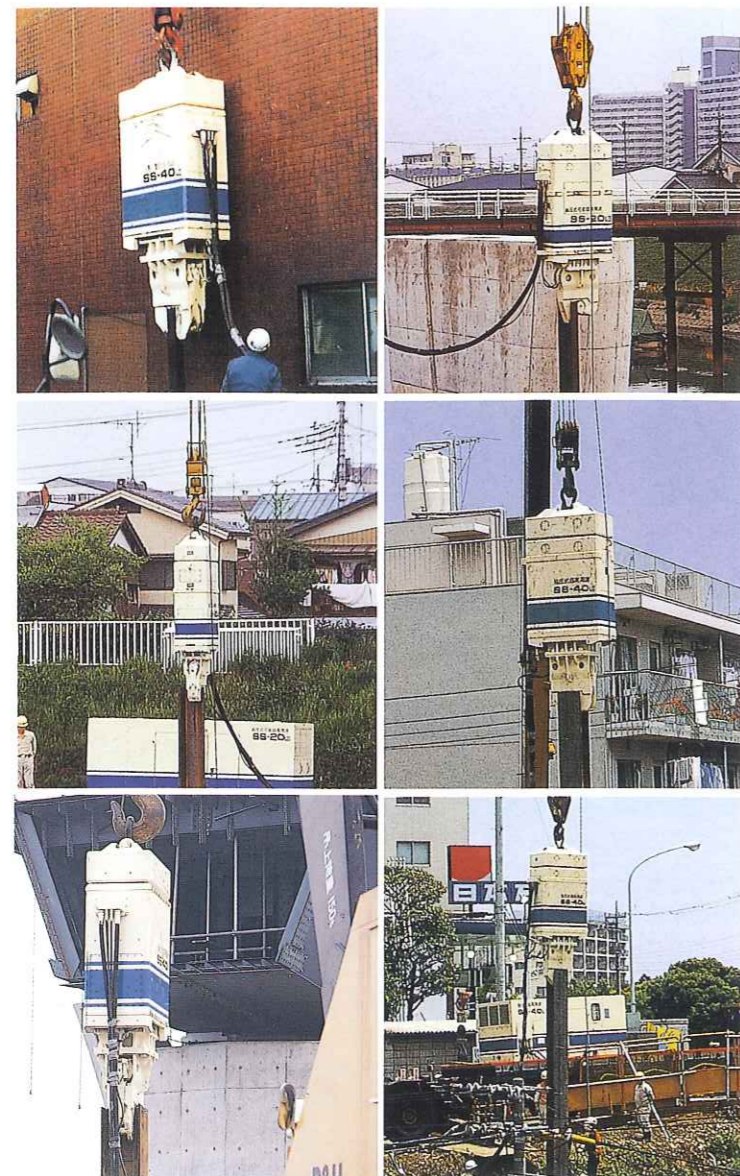
400H×35m (杭質量6020kg)の長尺質量杭の打込みを達成。



大型鋼矢板をN値50をはるかに超える硬質砂礫地盤に打設。



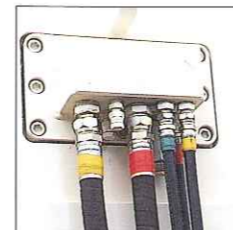
■ 施工



■ 本体・ユニット各部



リモコンBOX



本体ホース取付状況



燃料給油口(軽油)



作動油給油口



メーターパネル



操作パネル



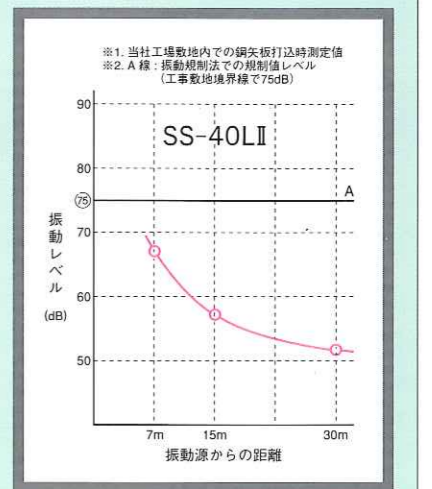
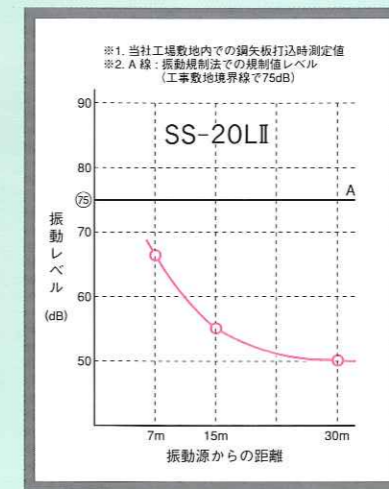
油圧ホース取付口



チャック

■ 振動レベル

確かな理論と実績に裏づけられたSS-Lシリーズの可変機構。振動数の変化に影響されない2つの振幅と幅広い振動周波数が、かつてない優れた振動対策施工を実現します。



■ 騒音レベル

シンプルな発振機構と、本体をすっぽりと包みこむ頑強なカバー。さらに緩衝装置にゴムダンパー方式を採用するなど、2重の防音対策が低騒音施工を際立たせます。

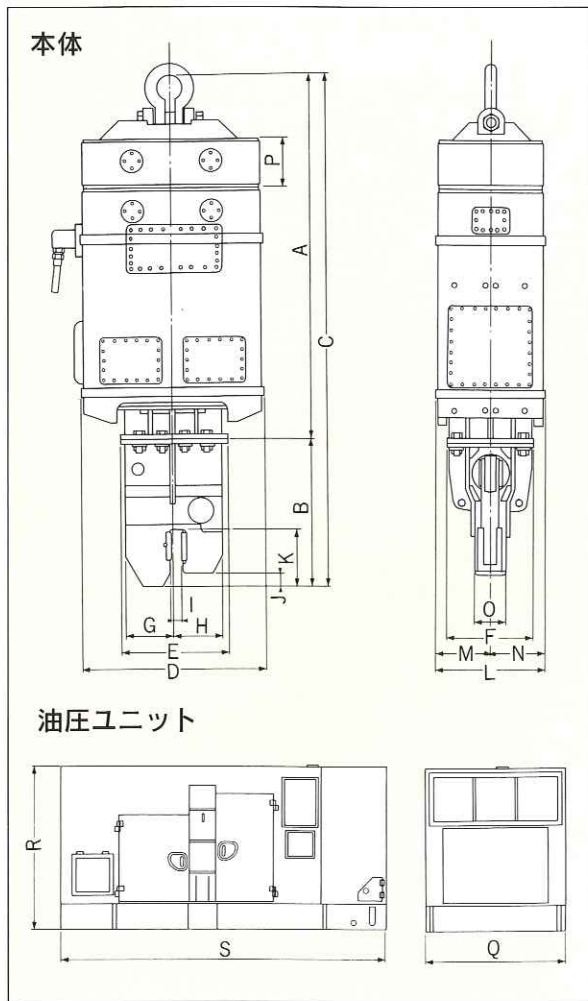
	SS-20LI				
	前	後	左	右	エネルギー平均値
7m	69	69	68	67	68
15m	63	63	62	61	62

※当社測定値

	SS-40LI				
	前	後	左	右	エネルギー平均値
7m	77	77	76	75	77
15m	71	71	70	70	71
30m	64	64	64	63	64

※評定試験結果

姿 図



諸 元

	項 目	単 位	SS-20LI	SS-40LI
本 体	周 波 数 (振 動 数)	Hz (cpm)	20.0~60.0 (1,200~3,600)	20.0~60.0 (1,200~3,600)
	起 振 力	kN (ton)	284.4 (Max29.0)	441.3 (Max45.0)
	空 運 転 時 の 加 速 度	g (g')	Max20.0	Max20.4
	標 準 時 本 体 質 量	kg	3,800	6,500
	カ ウ ン タ ー ウ ェ イ ト 取 外 時 質 量	kg	3,000	4,900
油 圧 ユ ニ ッ ト	エ ン ジ ン 出 力	kW (PS)	123.9 (Max168.5)	203.0 (Max276)
	使 用 圧 力	MPa (kg/cm ²)	30.4 (310)	30.4 (310)
	質 量	kg	4,550	5,690

本体寸法

(単位: mm)

記号	SS-20LI	SS-40LI
A	2221	2429
B	804	900
C	3025	3329
D	984	1148
E	500	650
F	460	540
G	248	290
H	330	310
I	50	60
J	100	80
K	325	357
L	556	686
M	278	343
N	278	343
O	160	200
P	260	315

油圧ユニット寸法

(単位: mm)

記号	SS-20LI	SS-40LI
Q	1600	1600
R	1810	1850
S	3900	4400

ご注意とお願い

このカタログに記載された技術情報は、製品の代表的な特性や性能を説明するためのものであり、「規格」の規定事項として明記したものの以外は、保証を意味するものではありません。
このカタログに記載される情報の誤った使用または不適切な使用等によって生じた損害については責任を負いかねます。
また、これらの情報は、今後予告なしに変更される場合がありますので、最新の情報については、各担当部署にお問合せください。
このカタログに記載された内容の無断転載や複製はご遠慮ください。

株式会社トーメック

総発売元

本 社 / 〒141-0031 東京都品川区西五反田7丁目10番4号(金剛ビル)
基礎機械事業部 / TEL:03-3492-8583

名古屋支店 / TEL:052-211-2208 沖縄営業所 / TEL:098-868-3737
大阪支店 / TEL:06-4861-0381 長野出張所 / TEL:026-261-2288
広島支店 / TEL:082-228-5971 開発営業部 / TEL:03-3492-8481
九州支店 / TEL:092-513-0031 工法技術室 / TEL:03-3492-8406
四国営業所 / TEL:087-834-6161

サービスセンター オリентエンジニアリング株式会社

本 社 / 茨城県猿島郡五霞町大字川妻字川岸前1362
テクノセンター / TEL:0280-84-3860

大阪支店 / TEL:06-6939-1141 九州支店 / TEL:092-504-2521

設計・監理 調和工業株式会社

本 社 / 〒141-0032 東京都品川区大崎1丁目6番4号(新大崎勤業ビル5F)
TEL:03-3779-7871
大阪事務所 / TEL:0726-53-5001

代理店